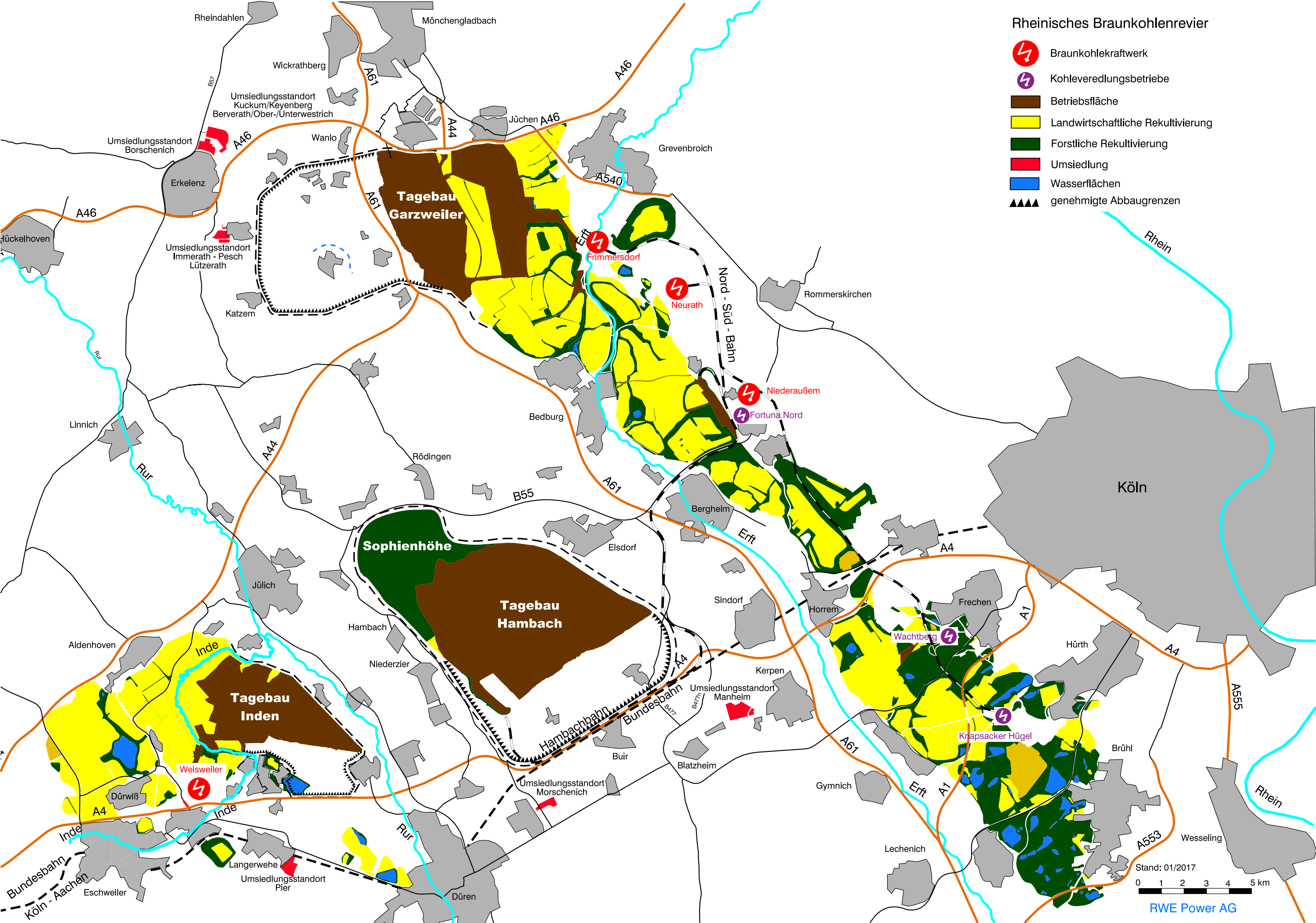


Rheinisches Braunkohlenrevier

-  Braunkohlekraftwerk
-  Kohleveredlungsbetriebe
-  Betriebsfläche
-  Landwirtschaftliche Rekultivierung
-  Forstliche Rekultivierung
-  Umsiedlung
-  Wasserflächen
-  genehmigte Abbaugrenzen



Stand: 01/2017

0 1 2 3 4 5 km

RWE Power AG